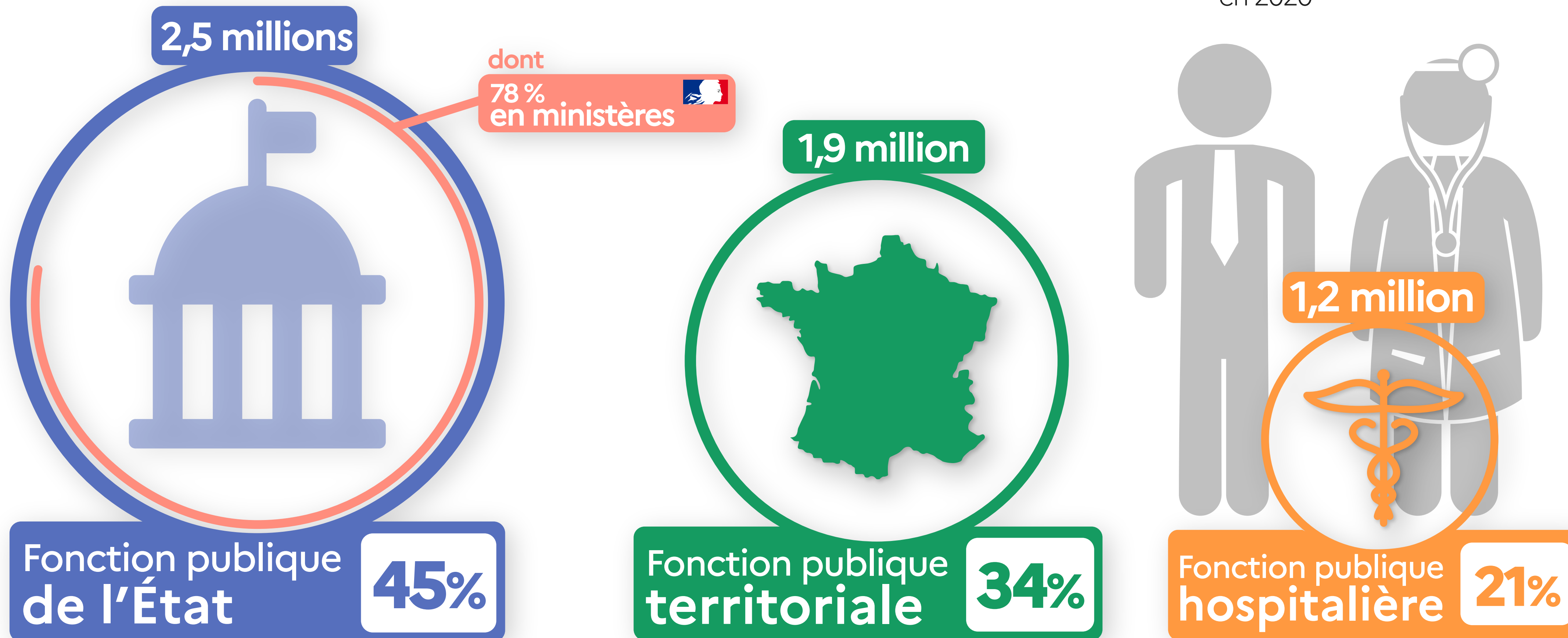


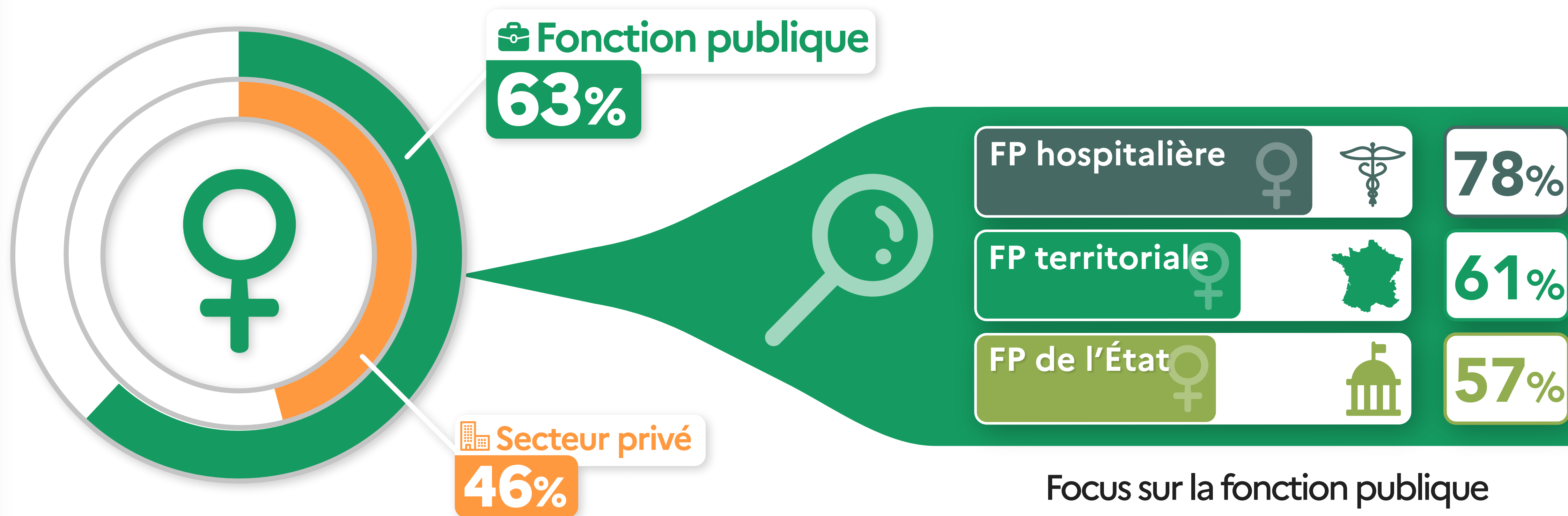
Comment sont répartis les effectifs de la fonction publique

en 2020



La part des femmes dans la fonction publique

en 2020



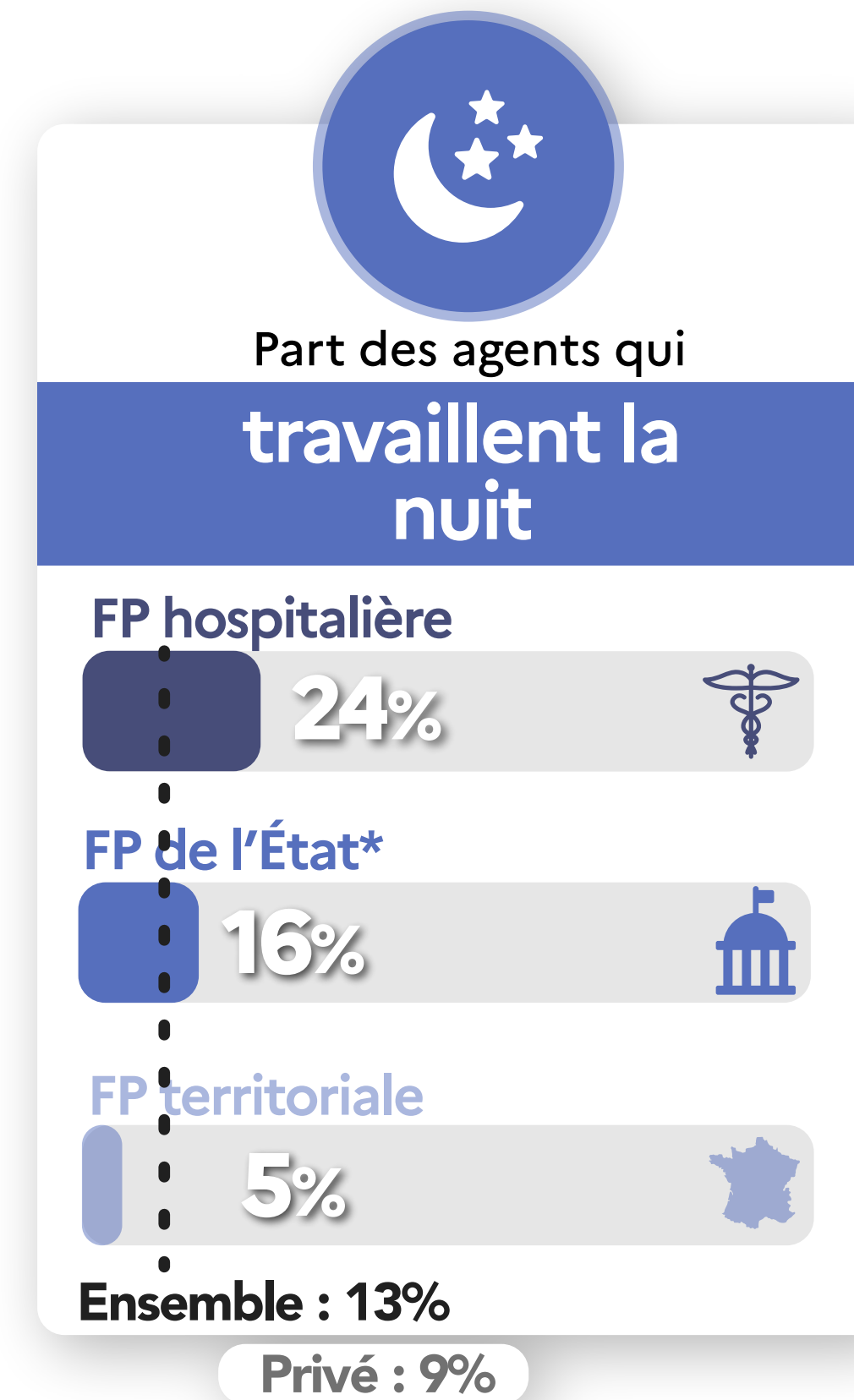
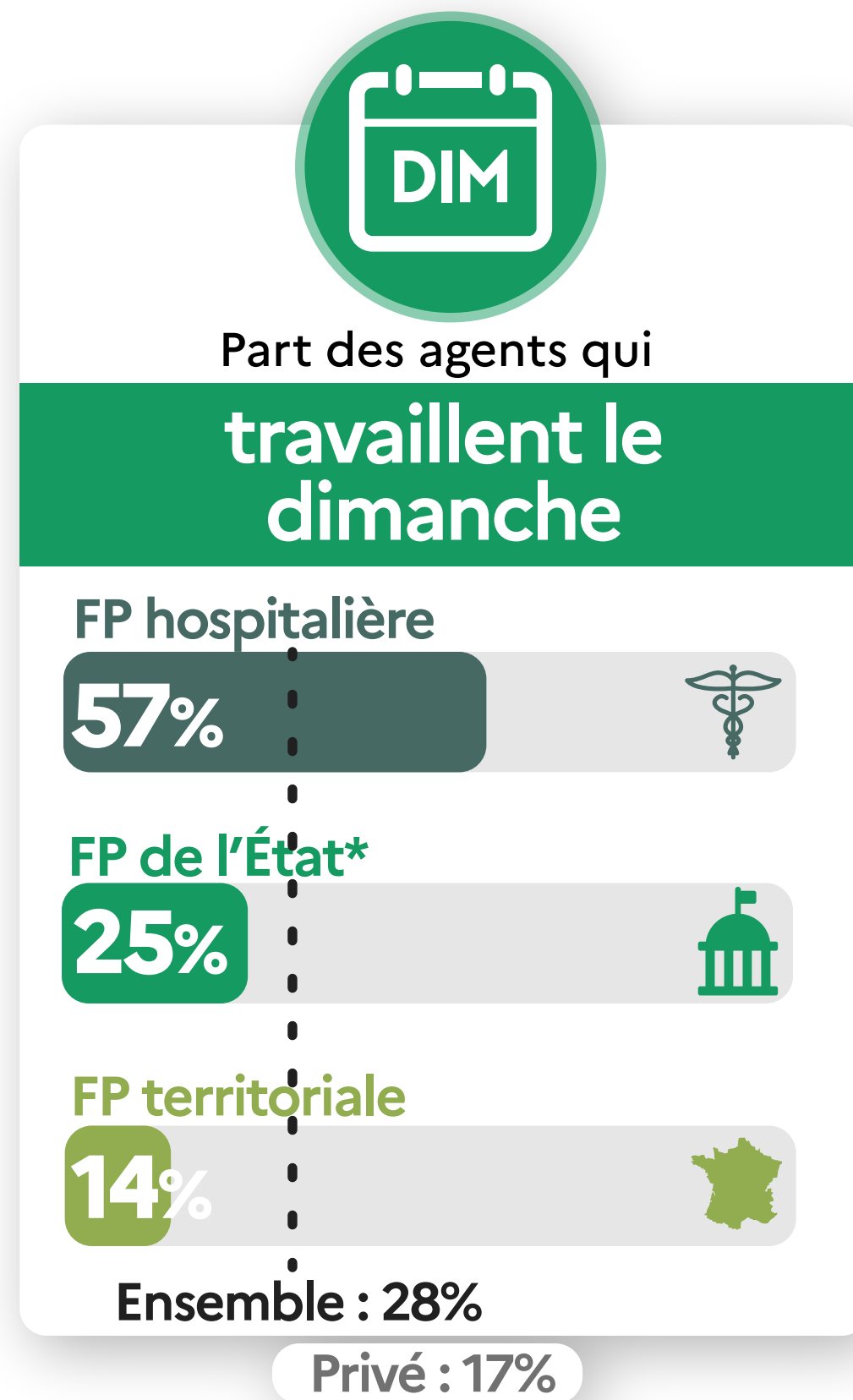
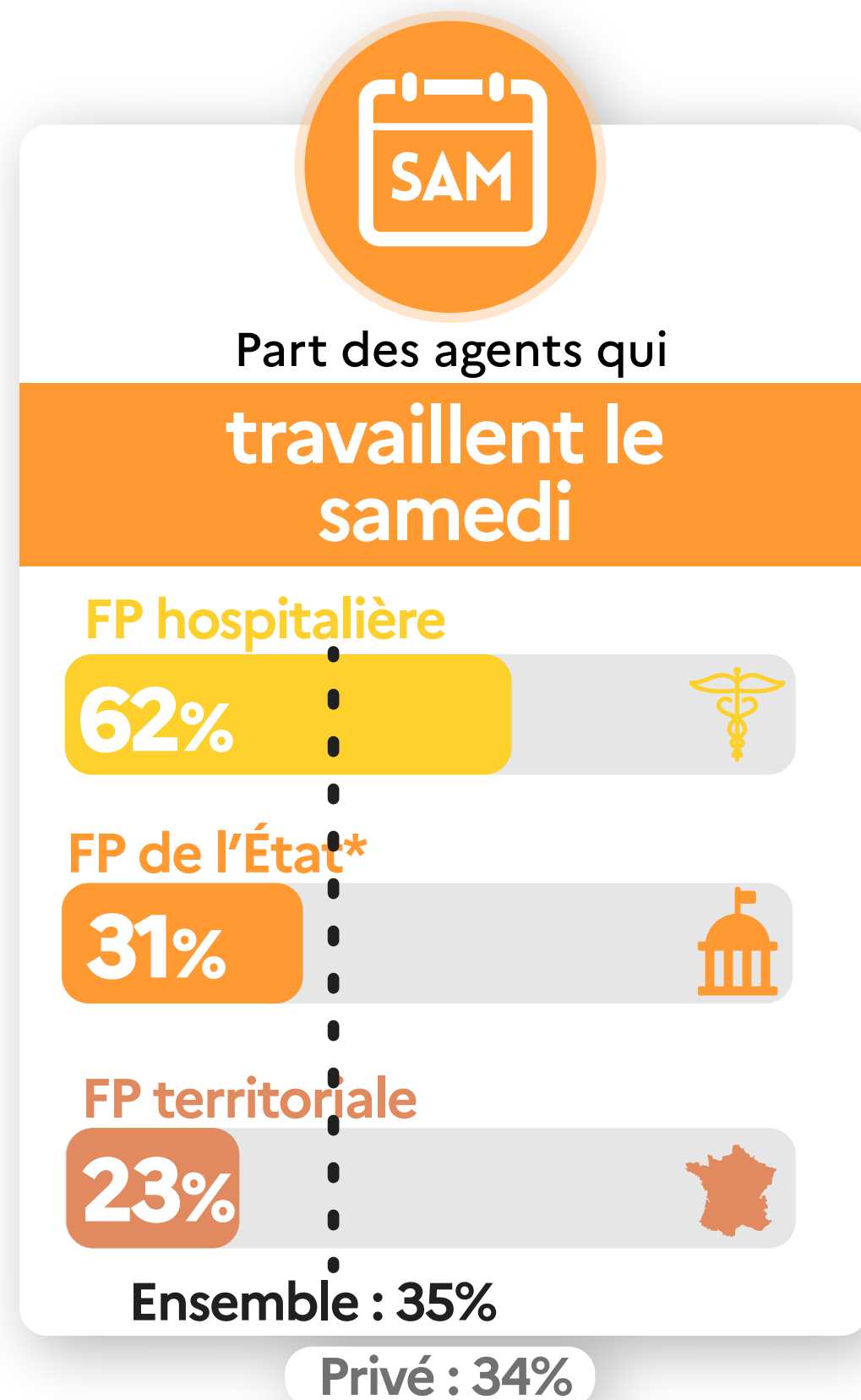
Comparaison public/privé

Focus sur la fonction publique



L'organisation du temps de travail dans la fonction publique en 2021

en 2021



* hors enseignement

Enquête emploi 2021 Insee

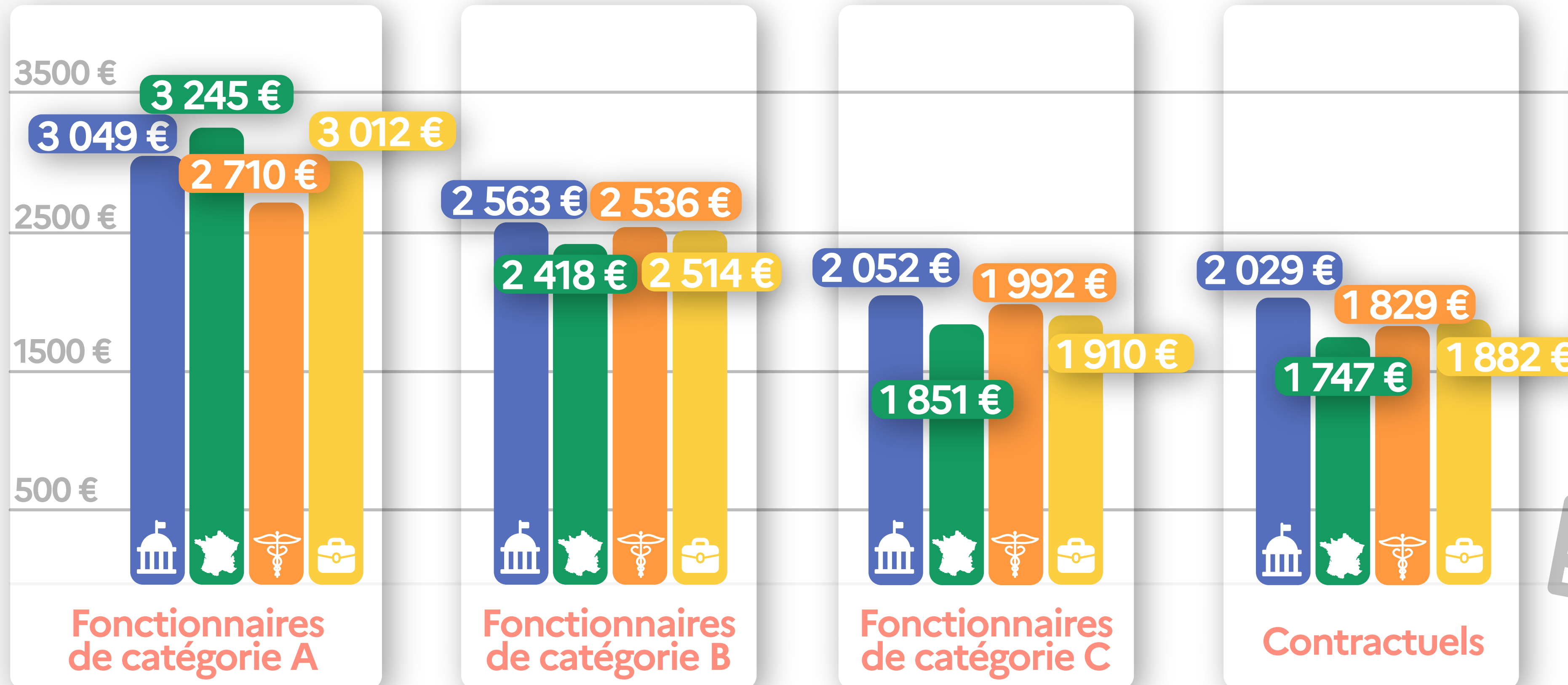


Salaires nets mensuels moyens dans la fonction publique*

en 2020

Légende

- FP de l'État
- FP territoriale
- FP hospitalière
- Ensemble FP



*en équivalent temps plein



La formation professionnelle* dans la fonction publique de l'État

Nombre moyen de jours en 2020

Tous ministères
hors enseignement



Cat. A

1,3 jour

Cat. B

2,2 jours

Cat. C

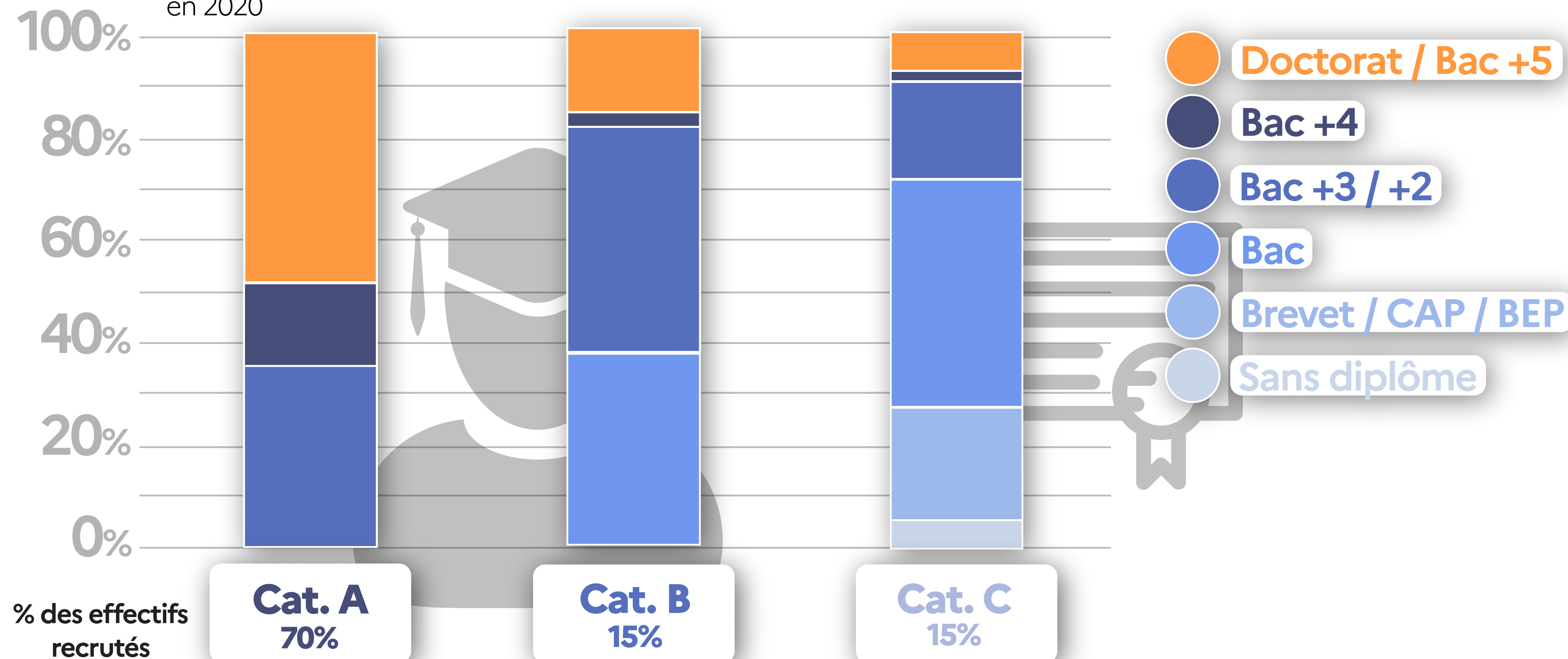
1,2 jour

*Hors formation statutaire

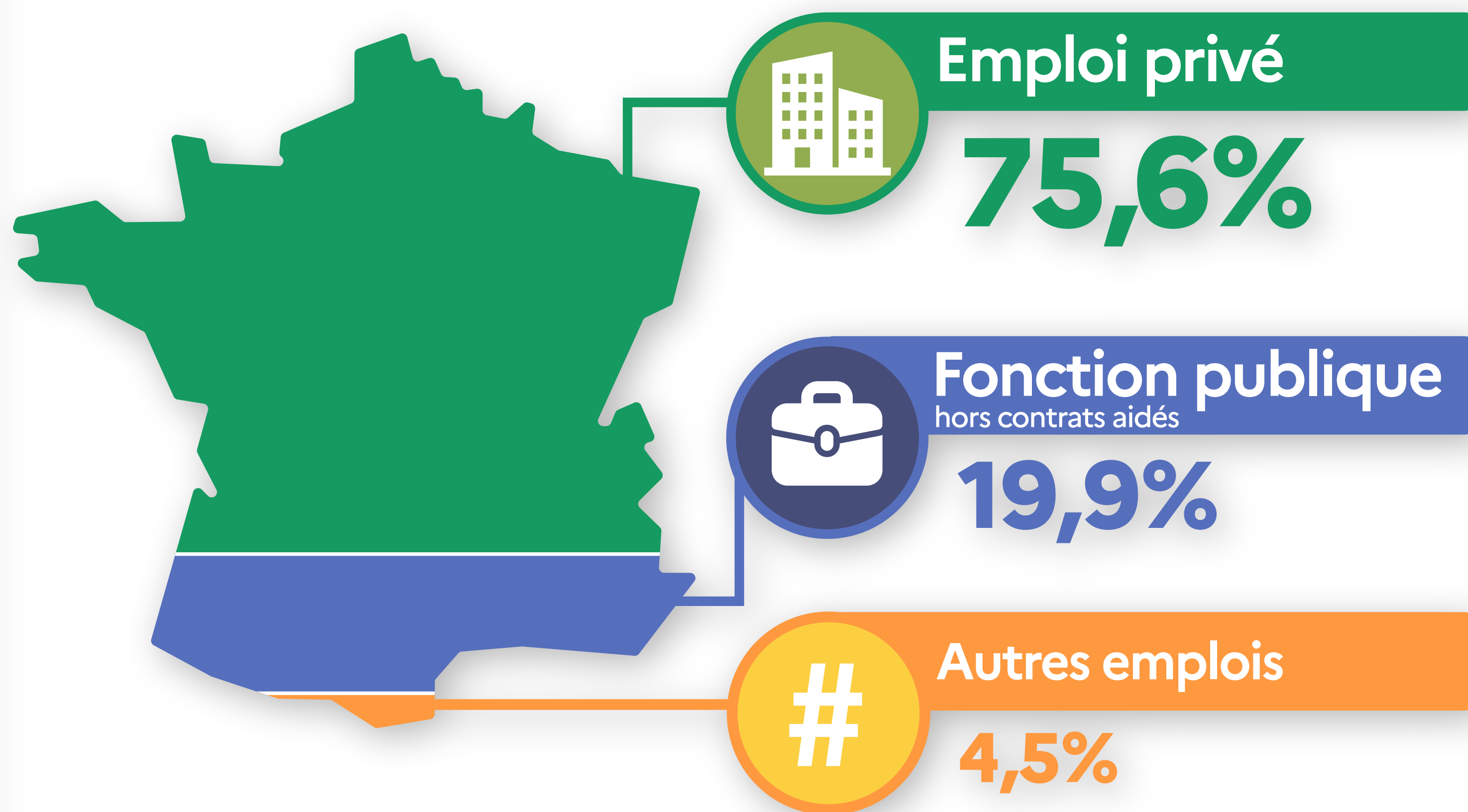


Le niveau de diplôme des candidats recrutés dans la FP de l'État

en 2020



La répartition des emplois en France en 2020



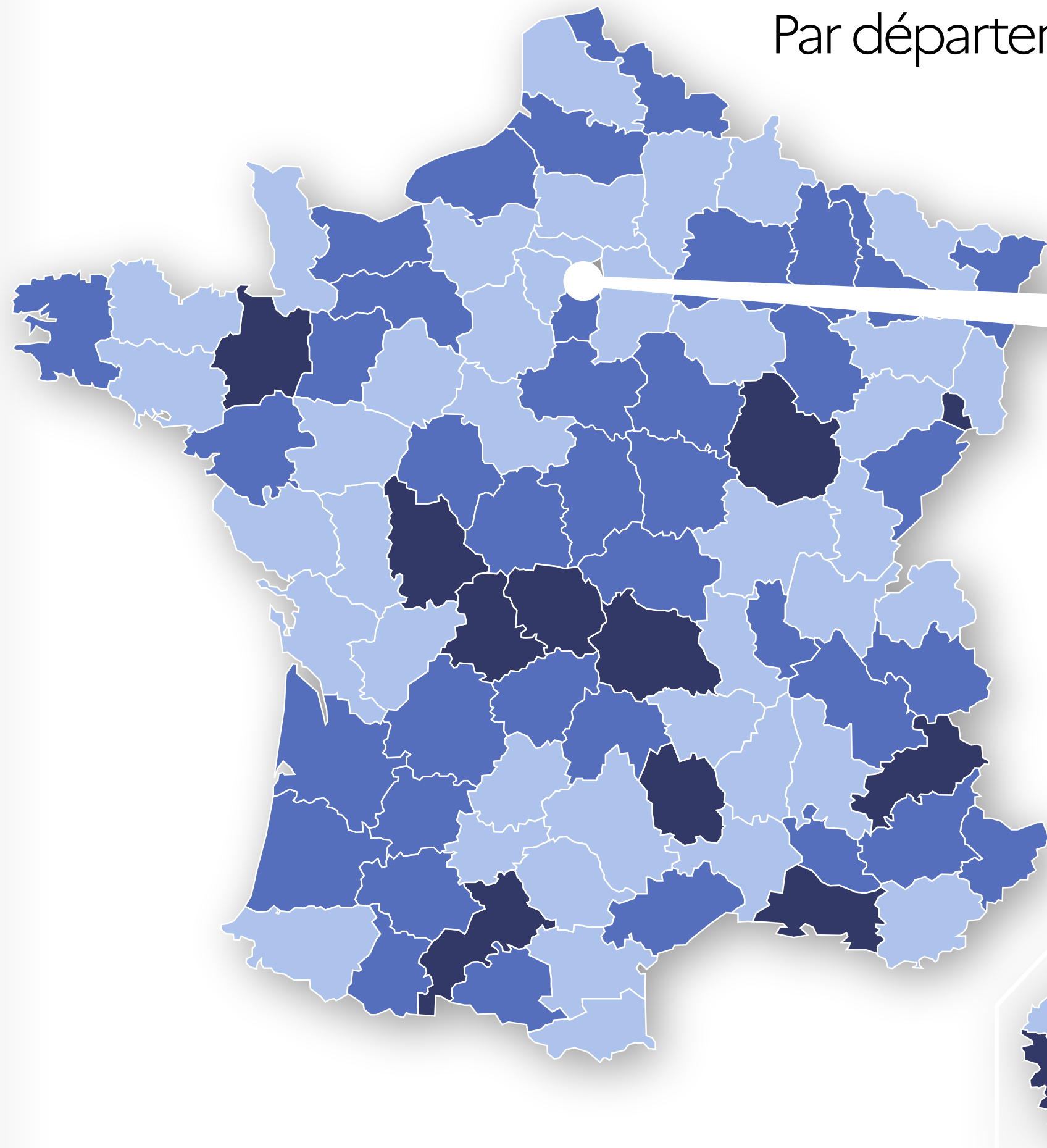
Focus

- 2,0% Organismes privés à financement public
- 1,7% Entreprises publiques
- 0,7% Organismes publics
- 0,1% Contrats aidés de la FP



Taux d'administration civile de la fonction publique

Par département en 2020



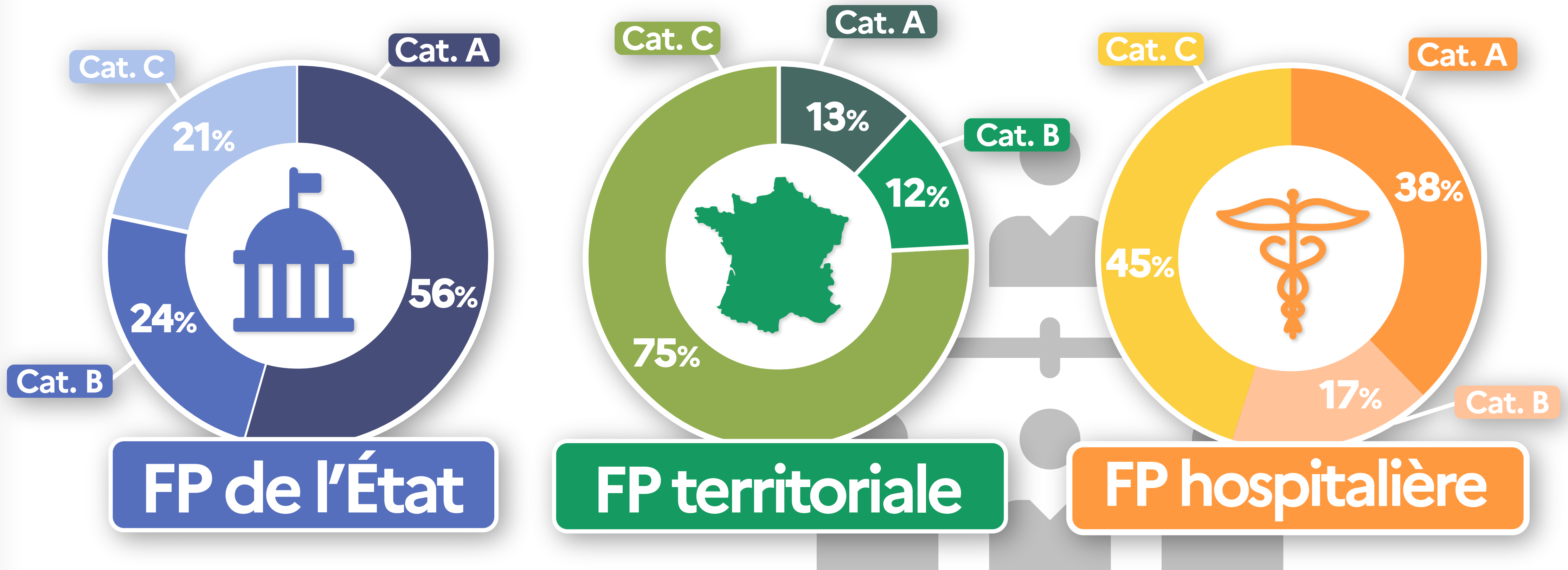
Focus DOM
hors Mayotte

Légende
Nombre d'agents de la FP pour 1 000 habitants

- 79 à 146
- 68 à 79
- 47 à 68

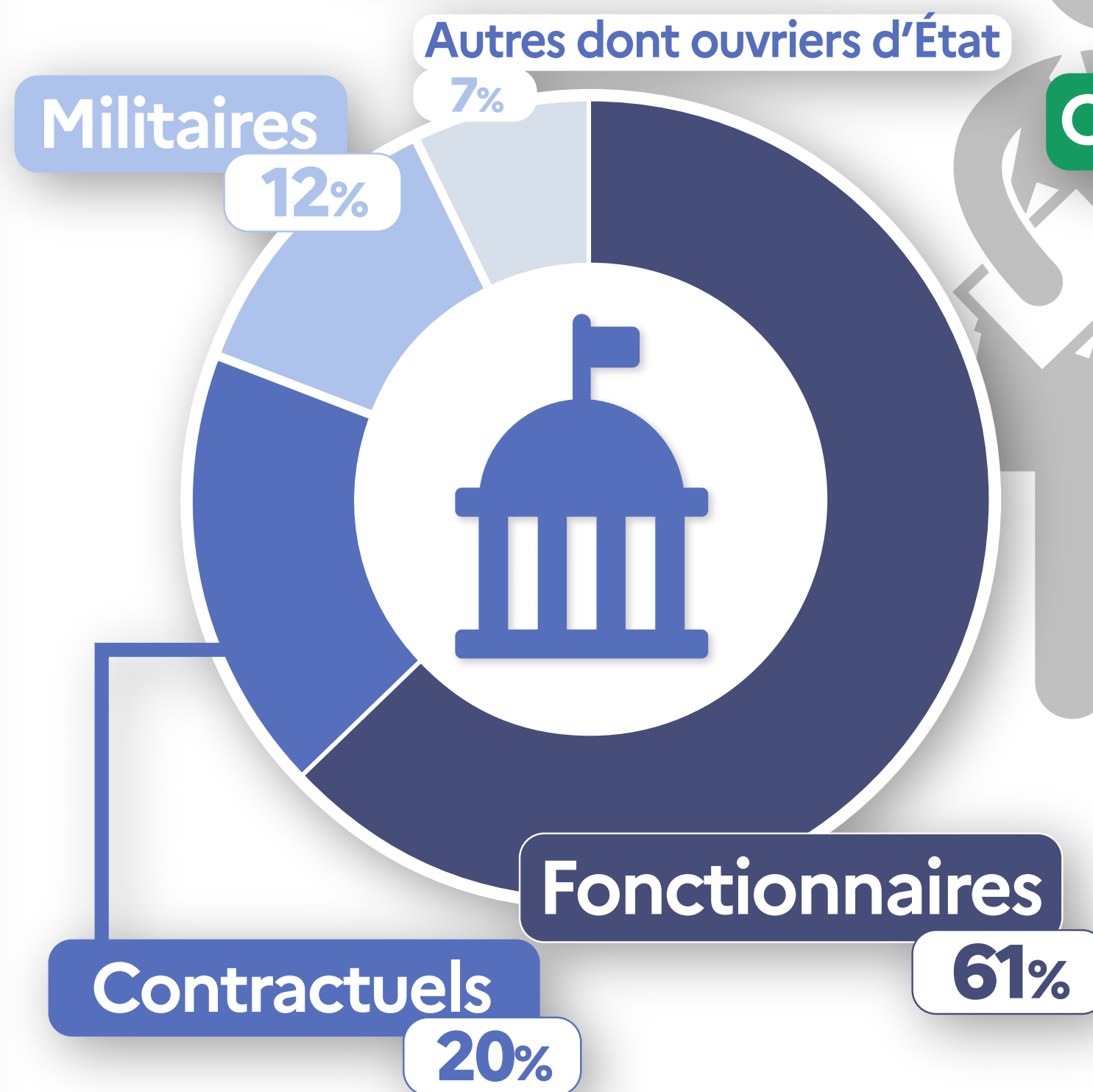


Répartition par catégorie hiérarchique dans la fonction publique en 2020

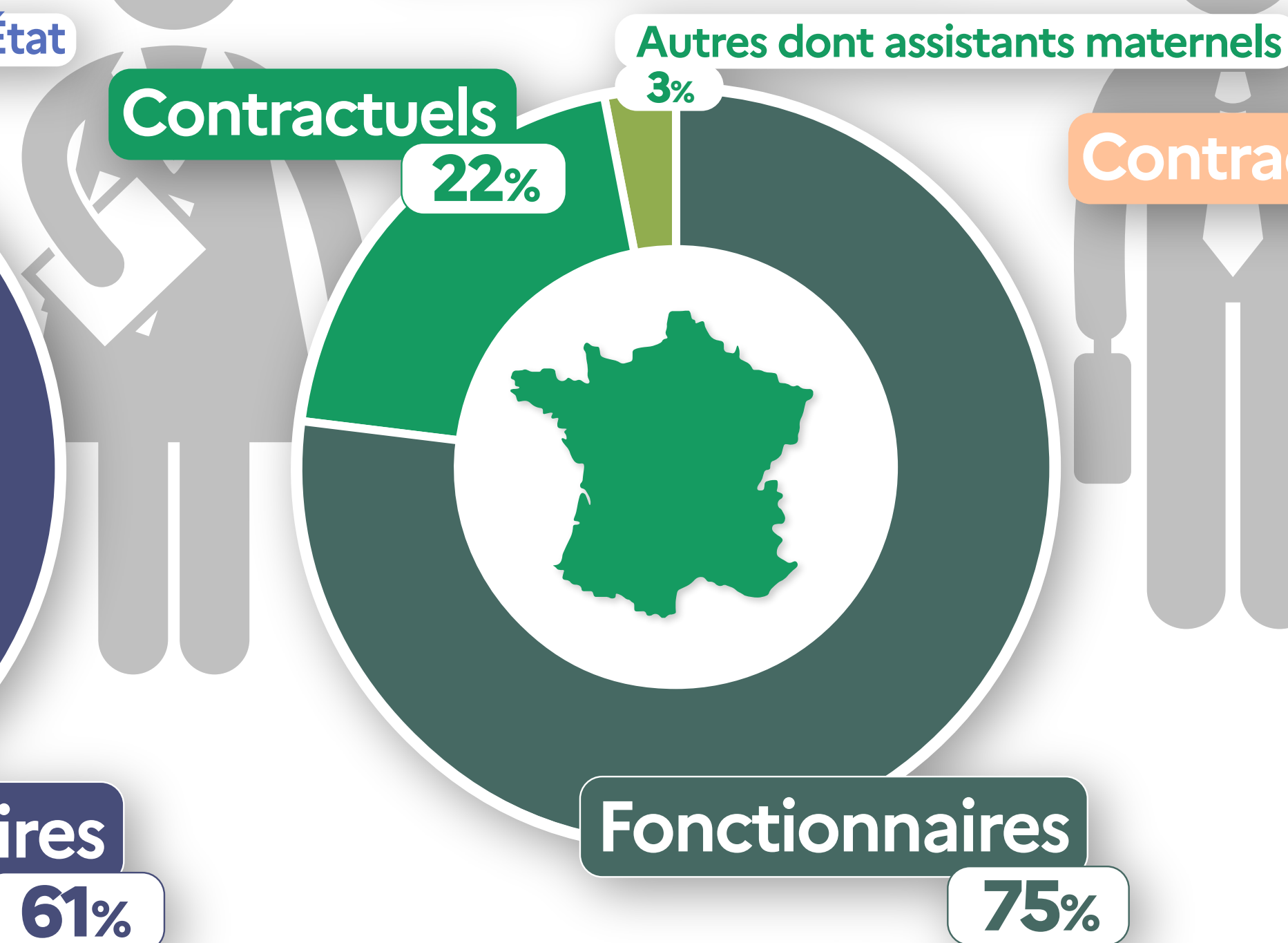


Répartition des effectifs de la fonction publique par statut en 2020

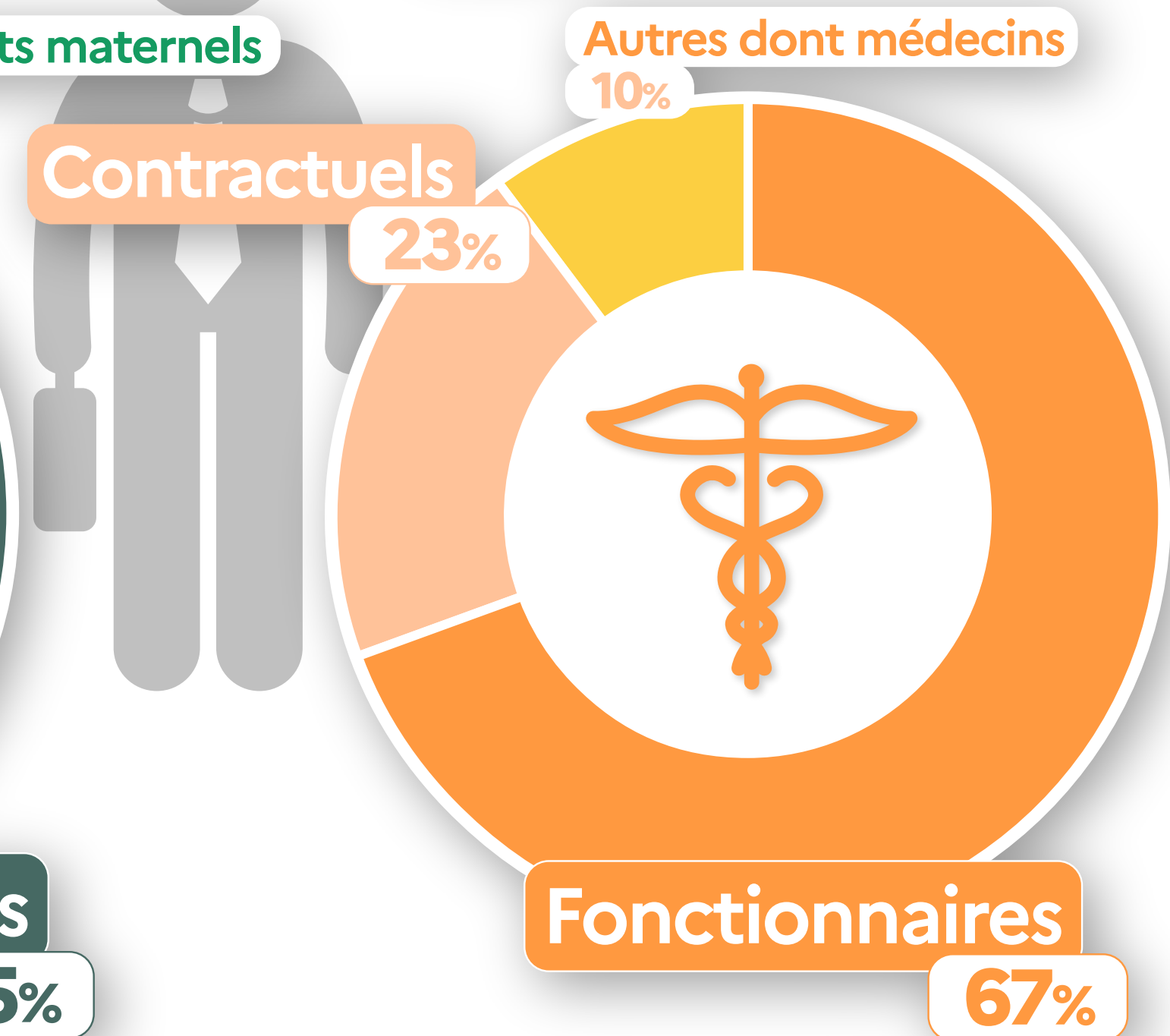
FP de l'État



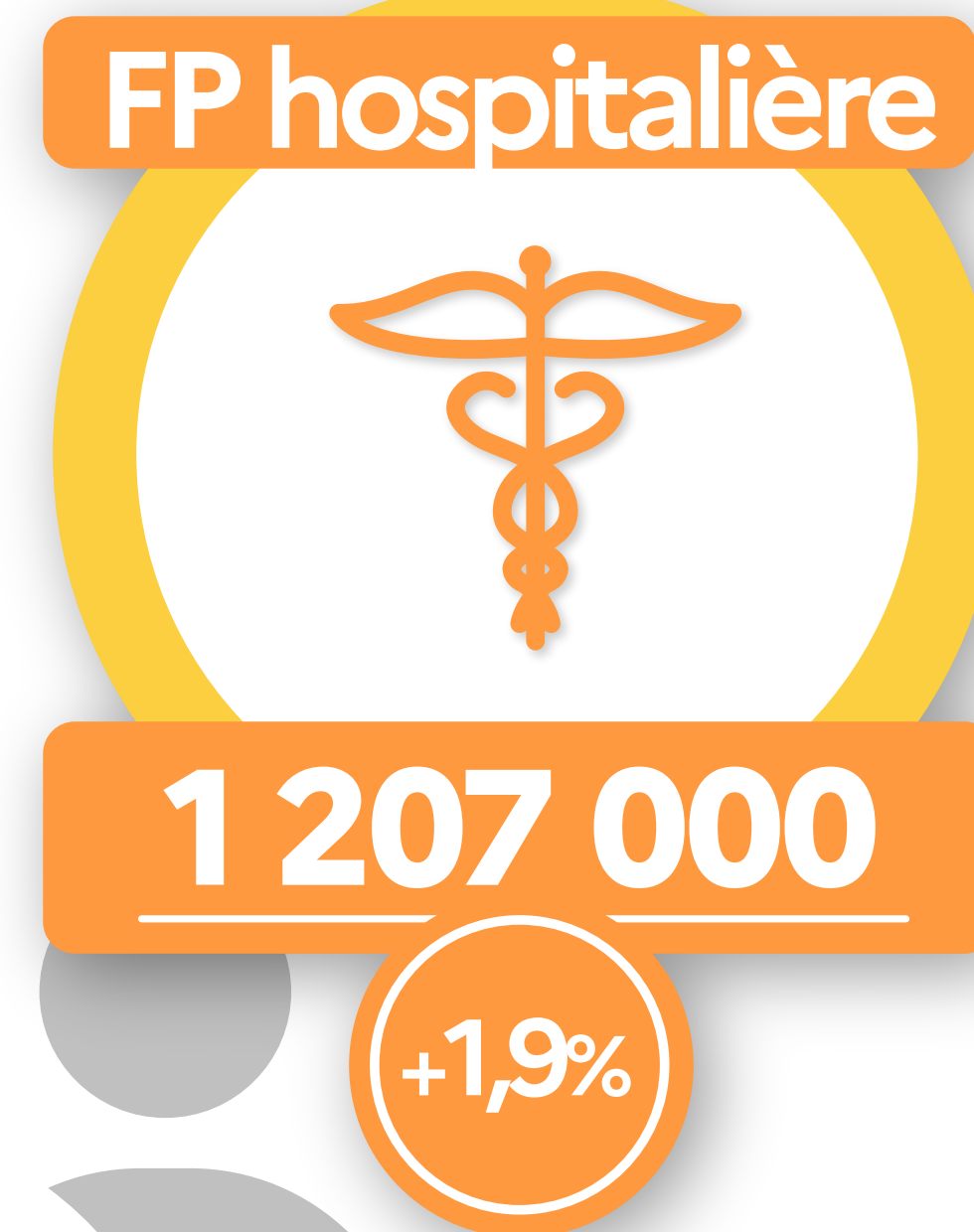
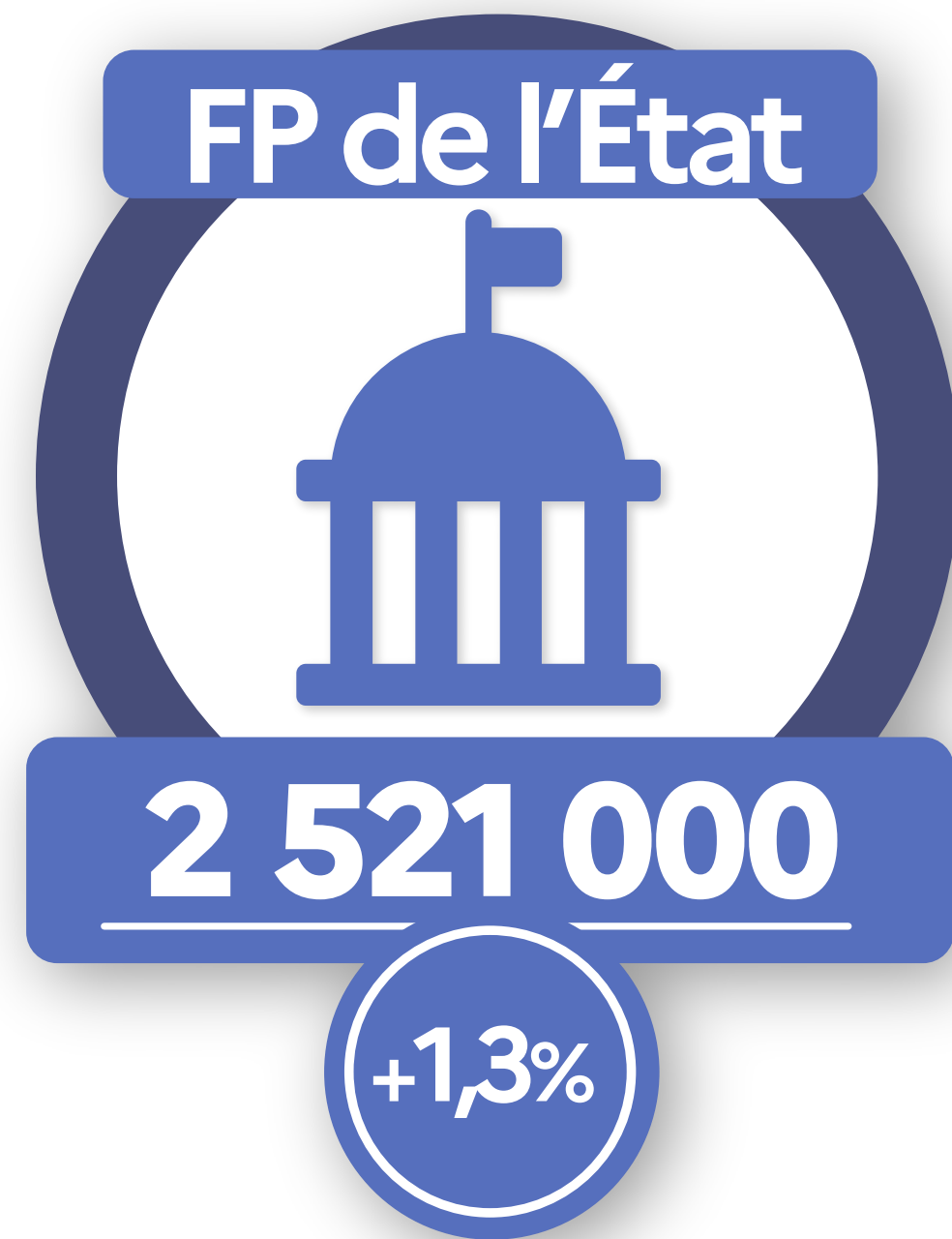
FP territoriale



FP hospitalière



Évolution des effectifs* dans la fonction publique entre 2019 et 2020

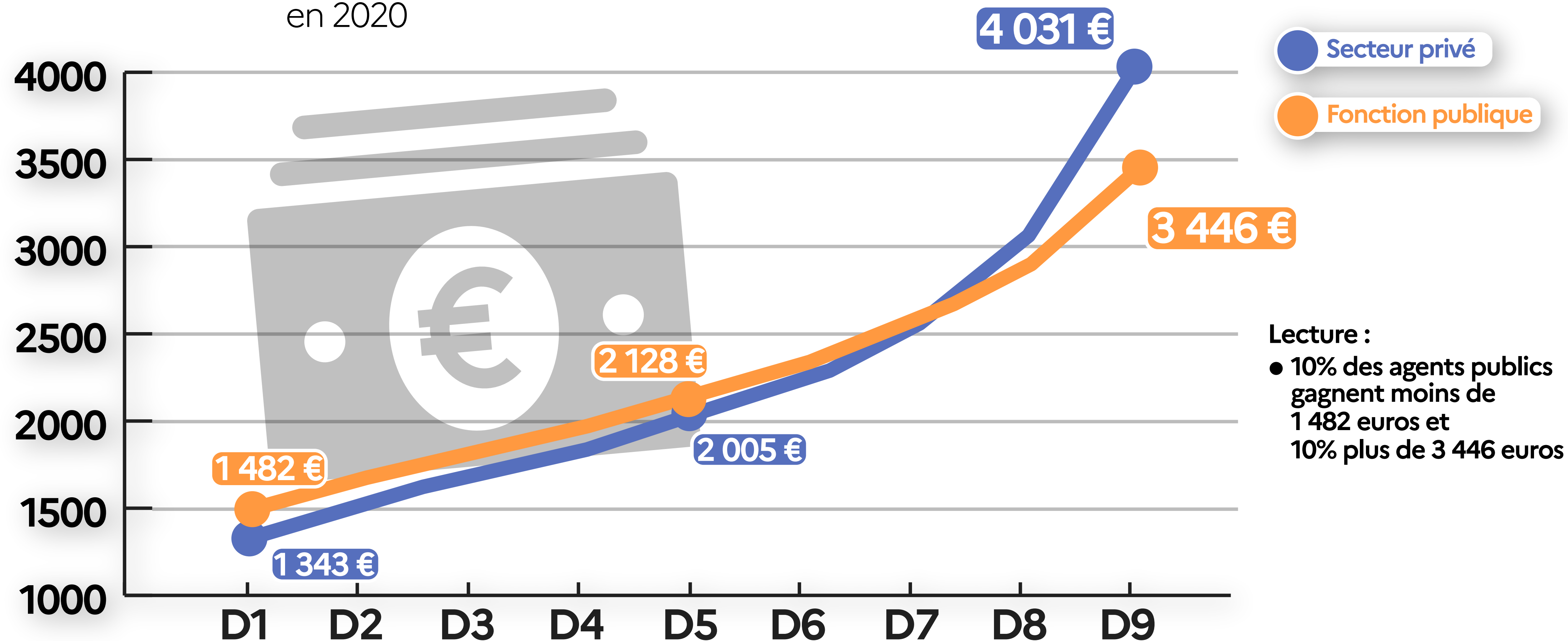


* Hors contrats aidés



Distribution des salaires nets mensuels dans la fonction publique et le privé*

en 2020



*en équivalent temps plein

