

## Le contexte

- Le CISIRH a développé un SI décisionnel pluri-ministériel adossé au SIRH RenoïRH, utilisant les logiciels SAP BO et Talend.
- Cet outil permet d'exploiter les données RH extraites, chaque semaine, du SIRH RenoïRH.

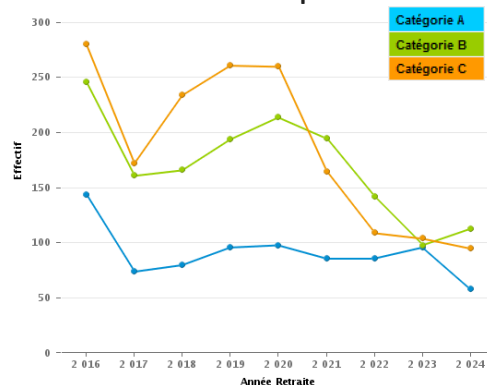
## A qui s'adresse RenoïRH SD ?

- Aux partenaires clients de RenoïRH (DRH, Directions, Services déconcentrés, bureaux de gestion.....) ayant besoin :
  - d'éditer des rapports standardisés et d'explorer les données ;
  - d'effectuer un traitement de masse des données, notamment via un outil de requêtage libre, jusqu'au niveau individuel si besoin.

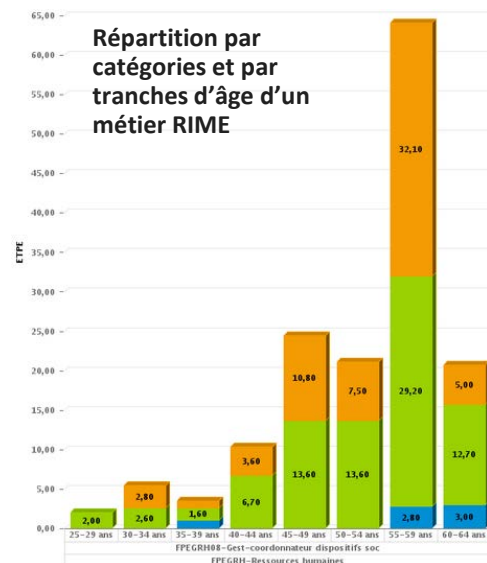
## Que peut vous apporter RenoïRH SD ?

- Un **outil de pilotage décisionnel** qui :
  - permet une approche transversale sur différents axes ;
  - fournit un ensemble de rapports communs et standardisés disponibles pour l'ensemble des acteurs RH et opérationnels habilités à l'application. Ces rapports portent notamment sur les effectifs et la gestion des emplois.
  - génère des indicateurs, des graphiques et des courbes qui peuvent être explorés et filtrés.
- Des **indicateurs fournis répondant aux définitions de la DGAFP** et pouvant être complétés par des indicateurs spécifiques
- Une **base de données** permettant de réaliser des requêtes libres pour les utilisateurs avancés, les indicateurs étant pré-calculés et donc facilement réutilisables.
- Des **données facilement exportables**, aux formats pdf, Excel ou csv, afin de donner plus de flexibilité dans leur usage.

Prévisions de départ à la retraite

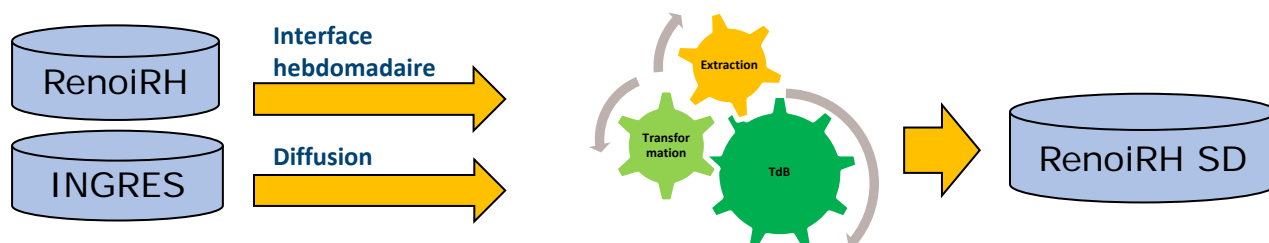


Répartition par catégories et par tranches d'âge d'un métier RIME



## Comment fonctionne-t-il ?

- L'accès se fait simplement par identifiant et mot de passe, sur le Réseau Interministériel de l'Etat (RIE). Les habilitations sont définies selon la structure hiérarchique de l'utilisateur.
- Le Noyau RH de la Fonction Publique d'Etat sert de référentiel principal à l'application (via INGRES), participant à l'acquisition et au partage d'un langage commun.
- La base de données est à l'image des dossiers RenoIRH, avec un historique complet, enrichi d'indicateurs pré calculés (par ex : équivalent temps plein emploi).
- L'outil est simple d'utilisation, permettant de construire des requêtes de manière intuitive pour réaliser des restitutions (par *click, drag and drop*) à la demande.
- Les enquêtes communes mises à disposition (enquête formation, document de GPEC...) sont personnalisables et peuvent être sauvegardées au niveau individuel.
- Les rapports élaborés par le CISIRH comportent un « filigrane » précisant qui a généré le rapport, à quelle date et à quelle date d'observation.



## Quel est le rôle du CISIRH ?

### Un engagement dans la durée sur la qualité de l'outil

- Le développement, la maintenance et l'exploitation de l'outil sont assurés en interne.
- Les évolutions sont étudiées conjointement avec les ministères clients de RenoIRH.
- Un groupe utilisateurs se réunit pour faire évoluer l'application en fonction des usages réels et améliorations attendues (ergonomie, etc.).

### Accompagnement tout au long du déploiement de RenoIRH

- Un accompagnement des ministères fondé sur une organisation intégrée par grands chantiers de déploiement (pilotage, recueil de paramétrage, reprise des données, raccordement, conduite du changement).
- La mise à disposition d'un dispositif d'Appui au Démarrage (AD) pour faciliter la prise en main de RenoIRH lors des premiers mois du déploiement.
- La mise en œuvre du fonctionnement permanent de l'Assistance à destination des Utilisateurs par le biais d'une plateforme dédiée.
- Une capitalisation des expériences à partager avec les partenaires (animation d'un réseau de professionnel RH).

### Prochaines évolutions

- 2<sup>ème</sup> trimestre 2016 = Enquêtes récurrentes de la DGAFP (Formation, Transparence de l'Emploi et Mobilité Statutaire - TEMS).
- 3<sup>ème</sup> trimestre 2016 = Intégration de la population des Agences Régionales de Santé (prototype) afin de donner aux ministères sociaux une vision d'ensemble des personnels contribuant à l'activité.
- 4<sup>ème</sup> semestre 2016 = Automatisation d'éléments constitutifs du bilan social avec une fonctionnalité de « photographie » afin de pouvoir reproduire les tableaux de bords sans être affecté par la rétroactivité.