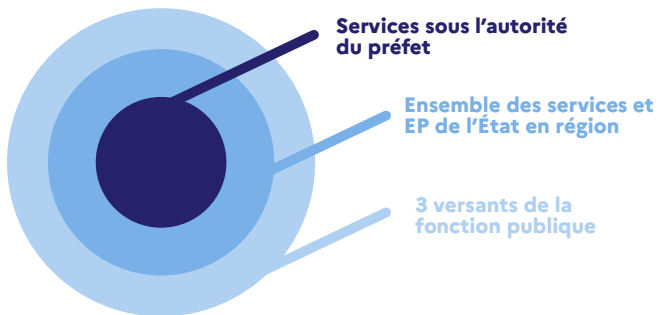


Les PFRH s'appuient sur les réseaux qu'elles ont mis en place et animent

- en interministériel (périmètre de l'administration territoriale de l'État, mais aussi autres services et établissements publics de l'État en région),
- en inter-versants de la fonction publique (État, territoriale et hospitalière).

### 3 niveaux d'intervention



### Principales spécificités des PFRH

- ✓ Un positionnement interministériel au sein du SGAR et un regard d'expert ;
- ✓ Une ouverture sur les autres versants de la fonction publique et le secteur privé (animation de réseaux, partenariats) ;
- ✓ Une équipe pluridisciplinaire offrant une prestation de service intégrée.

Plus d'informations sur  
[www.fonction-publique.gouv.fr](http://www.fonction-publique.gouv.fr)

  
**MINISTÈRE  
DE LA TRANSFORMATION  
ET DE LA FONCTION  
PUBLIQUES**

Liberté  
Égalité  
Fraternité

**Direction générale  
de l'administration et  
de la fonction publique**

## Coordonnées des PFRH

### ANTILLES-GUYANE

plate-forme-rh@martinique.pref.gouv.fr  
05 96 39 49 57 - 05 90 99 39 43 - 05 94 39 81 86

### AUVERGNE-RHONE-ALPES

plate-forme-rh@auvergne-rhone-alpes.gouv.fr  
04 72 61 62 72

### BOURGOGNE-FRANCHE-COMTE

plate-forme-rh@bfc.gouv.fr  
03 80 44 67 56

### BRETAGNE

plate-forme-rh@bretagne.gouv.fr  
02 57 87 15 88

### CENTRE - VAL DE LOIRE

plate-forme-rh@centre-val-de-loire.gouv.fr  
02 38 81 46 91

### CORSE

plate-forme-rh@corse.gouv.fr  
04 95 11 10 82

### GRAND EST

plate-forme-rh@grand-est.gouv.fr  
03 88 76 79 03

### HAUTS-DE-FRANCE

plate-forme-rh@hauts-de-france.gouv.fr  
03 20 30 50 43

### ILE-DE-FRANCE

plate-forme-rh@paris-idf.gouv.fr  
01 82 52 41 59

### LA RÉUNION

plate-forme-rh@reunion.gouv.fr  
02 62 40 78 95

### MAYOTTE

sgc-pfrh@mayotte.gouv.fr  
02 69 63 51 25

### NORMANDIE

plate-forme-rh@normandie.gouv.fr  
02 32 76 52 35

### NOUVELLE-AQUITAINE

plateformerh@nouvelle-aquitaine.gouv.fr  
05 57 95 02 93

### OCCITANIE

plate-forme-rh@occitanie.gouv.fr  
05 34 45 33 45

### PAYS DE LA LOIRE

plate-forme-rh@pays-de-la-loire.gouv.fr  
02 40 08 64 71

### PROVENCE-ALPES-COTE D'AZUR

plate-forme-rh@paca.gouv.fr  
04 84 35 48 25



**MINISTÈRE  
DE LA TRANSFORMATION  
ET DE LA FONCTION  
PUBLIQUES**

Liberté  
Égalité  
Fraternité

**Direction générale  
de l'administration et  
de la fonction publique**

## Les PFRH au service de la stratégie territoriale RH de l'État

Plates-formes régionales d'appui  
interministériel à la gestion des  
ressources humaines



Petites équipes pluridisciplinaires placées au sein des SGAR<sup>1</sup> (sauf cas particuliers en Ile-de-France et Outre-mer), sous l'autorité des préfets de région, les PFRH sont des relais de la DGAFP<sup>2</sup> dans la territorialisation des politiques de RH.

Elles ont un rôle de **pilotage**, d'**animation** et d'**expertise** auprès des services de l'État, sur la base d'une **offre de services intégrée répondant aux enjeux RH territoriaux**.

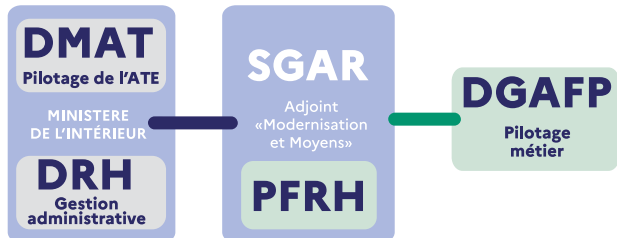
Les PFRH sont chargées de la **déclinaison en région de la Stratégie territoriale RH de l'État**. A ce titre :

- ▶ elles élaborent, avec les services de l'Etat, les **feuilles de route régionales de stratégie RH** ;
- ▶ elles animent un **comité régional des DRH** des employeurs publics, afin de faciliter la coordination, et des **comités locaux de l'emploi public** dans les bassins d'emploi les plus prioritaires, pour la mise en œuvre des mesures en faveur de l'attractivité et de l'emploi public local.

<sup>1</sup> Secrétariats généraux pour les affaires régionales

<sup>2</sup> Direction générale de l'administration et de la fonction publique

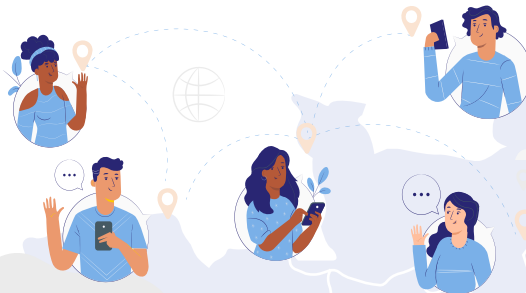
## Gouvernance des PFRH



DMAT : direction de la modernisation et de l'administration territoriale (ministère de l'intérieur)

ATE : administration territoriale de l'Etat (services sous l'autorité des préfets)

## Attractivité, Emploi public, Mobilité



**1 400**

participants en moyenne aux salons de la mobilité et de l'emploi public organisés en 2021

**64**

réunions des réseaux de CMC en 2021

- Appui et expertise en matière d'attractivité de la fonction publique
- Animation et connaissance du marché de l'emploi public local, coordination et animation des réseaux locaux de CMC
- Accompagnement de la mobilité et des parcours professionnels interministériels et inter-versants de la fonction publique

## Formation interministérielle

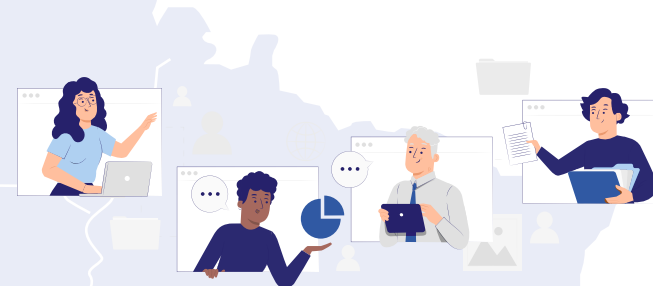


Plus de **35 000** bénéficiaires

Environ **4 000** stages organisés en 2021

- Elaboration, pilotage et animation d'une offre de formation régionale mutualisée
- Action de professionnalisation des acteurs RH, managers, recruteurs, etc.

## Transformations, Organisation du travail



**103**

services accompagnés dans le cadre de projets stratégiques en 2021

- Accompagnement opérationnel des transformations, appui aux services dans leurs projets stratégiques
- Appui en matière d'organisation du travail, promotion de l'innovation RH

**84** interventions dans services pour améliorer l'organisation du travail en 2021

## Action sociale, Environnement professionnel



**550**

places en crèches supplémentaires en 2019

Coordination, pilotage et promotion de dispositifs interministériels en matière :

- D'action sociale de l'Etat employeur (conciliation vie professionnelle et vie privée, restauration collective, etc.)
- De qualité de vie et des conditions de travail, Santé et sécurité, emploi des personnes en situation de handicap

Plus de détails dans le bilan d'activité des PFRH