

## QUI SOMMES-NOUS ?

Stéphanie BETHENCOURT,  
Assistante Sociale Coordinatrice projet VIF  
17362

Charlotte BARON, Psychologue Maternité - 17503

Christine CAGNARD, Assistante Médico-Administrative  
Service de Santé au Travail - 52410

Guillaume COUVREUR, Directeur des Ressources  
Humaines - 17077

Lydie DIERICKX, Cadre de Santé Imagerie médicale -  
17363

Marina GERARD, Cadre Supérieur de Santé Direction des  
Soins -17449

Caroline GREGOIRE, Directeur des Affaires Médicales -  
17630

Isabelle HERENT, Technicien Hospitalier DNA - 52146

Véronique IZYDORCZYK, Praticien Hospitalier Service de  
Santé au Travail - 17492

Catherine MAJCHRZAK, Cadre Supérieur de Santé  
Direction des Soins 17120

Cassandra MEGARIOTIS, Praticien Hospitalier Urgences  
17258

Aline MORTELETTE, Psychologue Service de Santé au  
Travail 52410

Patricia ROUSSEL, Cadre Supérieur socio-éducatif  
Direction des Soins 17711

Aurélie TANGLE CATTEZ, Adjoint Administratif Standard  
17072

Audrey TERROIR, Attachée Administration Hospitalière  
Direction des Ressources Humaines - 52138

André THOMAS, Psychologue Unité de Soins Palliatifs -  
17504

Rebekka WANHAM, Infirmière Service de Santé au Travail  
17499

**Nous sommes à votre écoute.**

Vous pouvez aussi nous contacter par mail  
[referents-daphne@ch-roubaix.fr](mailto:referents-daphne@ch-roubaix.fr)

LE CH DE ROUBAIX DIT **NON**  
AUX VIOLENCES INTRAFAMILIALES

Centre Hospitalier  
de Roubaix

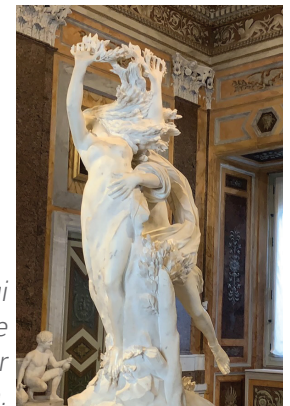
## DAPHNE

Daphné est un groupe pluridisciplinaire  
mobilisé en réseau pour les  
professionnel.le.s du CH Roubaix  
victimes de violences intrafamiliales dans  
le plus strict respect de la confidentialité.

**Pourquoi le groupe a choisi de s'appeler DAPHNE ?**  
Dans la mythologie grecque, Daphné est une  
nymphe harcelée par Apollon



*Apollon poursuit Daphné  
de ses assiduités jusqu'à  
l'épuisement.*



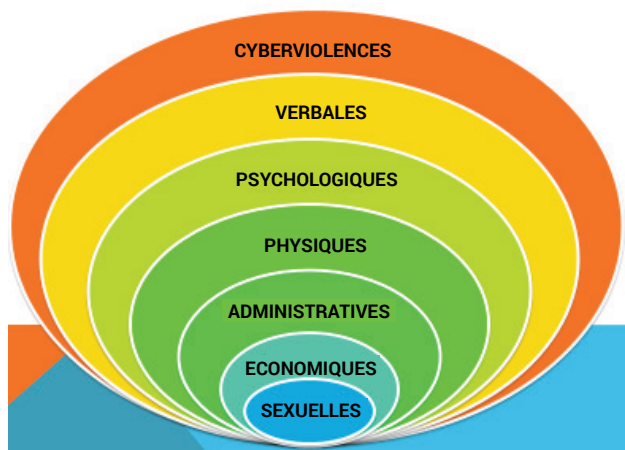
*Daphné implore son père de lui  
venir en aide. Elle demande à être  
métamorphosée en laurier pour  
déjouer Apollon.*

### Rôle du groupe DAPHNE :

Repérer, dépister, agir, accompagner les  
professionnel.le.s victimes de violences  
intrafamiliales en toute confidentialité au sein  
de notre établissement.

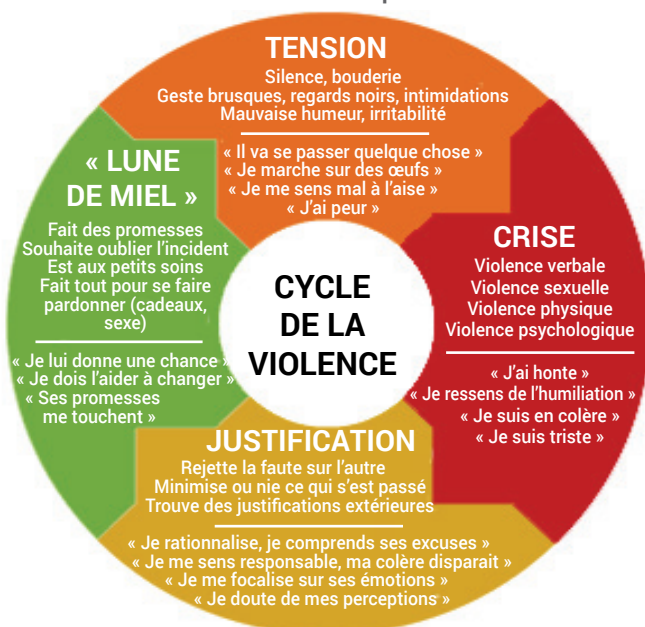
## LES 7 DIFFÉRENTS TYPES DE VIOLENCES

Nous sommes là pour vous expliquer et vous informer :



## LE CYCLE DE LA VIOLENCE

La violence évolue par cycle et augmente en intensité et en fréquence.



Les chiffres (2022) :

86% victimes sont des femmes - 118 féminicides en 2022

## LE VIOLENTOMÈTRE :

L'échelle appelée « violentomètre » nous permettra de vous orienter.

Tout va bien

### Conseil

Si vous vous situez entre 6 et 10, vous pouvez faire appel à :

- Assistante sociale : Stéphanie BETHENCOURT 17362
- Psychologue USP : André THOMAS 17504
- Psychologue SST : Aline MORTELETTE 52410
- Psychologue Maternité : Charlotte BARON 17503

afin d'échanger sur votre situation et avoir des conseils.

### Prise de position

Si vous vous situez entre 11 et 14

Un entretien avec l'une des personnes citées ci-dessus est recommandé. Vous pouvez prendre directement RDV ou demander à l'un des membres du groupe DAPHNE de le faire avec vous.

### Décision

Si vous vous situez au niveau 15 et plus

Vous devez faire appel à un des membres du groupe qui vous emmènera au service social. L'assistante sociale vous orientera et vous guidera dans l'ensemble des démarches à faire.

Violences conjugales = CRIME / DELIT

<https://arretonslesviolences.gouv.fr/>



|   |    |   |
|---|----|---|
| Ta relation est saine quand il...<br><b>PROFITE</b>                 | 1  | Respecte tes décisions, tes désirs et tes goûts                 |
|   | 2  | Accepte tes ami.e.s et ta famille                               |
|   | 3  | A confiance en toi  |
|   | 4  | Est content quand tu te sens épanoui                            |
|   | 5  | S'assure de ton accord pour ce que vous faites ensemble         |
|   | 6  | Te fais du chantage si tu refuses de faire quelque chose        |
| Il y a de la violence quand il...<br><b>VIGILANCE, DIS STOP !</b>   | 7  | Rabaisse tes opinions et tes projets                            |
|   | 8  | Se moque de toi en public                                       |
|   | 9  | Est jaloux et possessif en permanence                           |
|   | 10 | Te manipule   |
|   | 11 | Contrôle tes sorties, habits, maquillage                        |
|   | 12 | Fouille tes textos, mails, applis                               |
|   | 13 | Insiste pour que tu lui envoies des photos intimes              |
|   | 14 | T'isole de ta famille et tes proches                            |
|   | 15 | T'oblige à regarder des films pornos                            |
|   | 16 | T'humilie et te traite de folle quand tu lui fais des reproches |
| Tu es en danger quand il...<br><b>PROTEGE-TOI, DEMANDE DE LAIDE</b> | 17 | « Pète les plombs » lorsque quelque chose lui déplaît           |
|   | 18 | Menace de se suicider à cause de toi                            |
|   | 19 | Menace de diffuser des photos intimes de toi                    |
|   | 20 | Te pousse, te tire, te gifle, te secoue, te frappe              |
|   | 21 | Te touche les parties intimes sans ton consentement             |
|   | 22 | T'oblige à avoir des relations sexuelles                        |
|   | 23 | Te menace avec une arme   |
|   | 24 |   |